

**LIVIT**  
SANTA TERESA

Invertí en  
comodidad y futuro

[www.grupoleven.com](http://www.grupoleven.com)



15 PISOS



3 NIVELES DE  
COCHERAS



BICICLOS



GIMNASIO



PISCINA CON  
SOLARIUM



QUINCHO



LIVING EN  
AZOTEA



LAUNDRY



ACCESO  
CONTROLADO

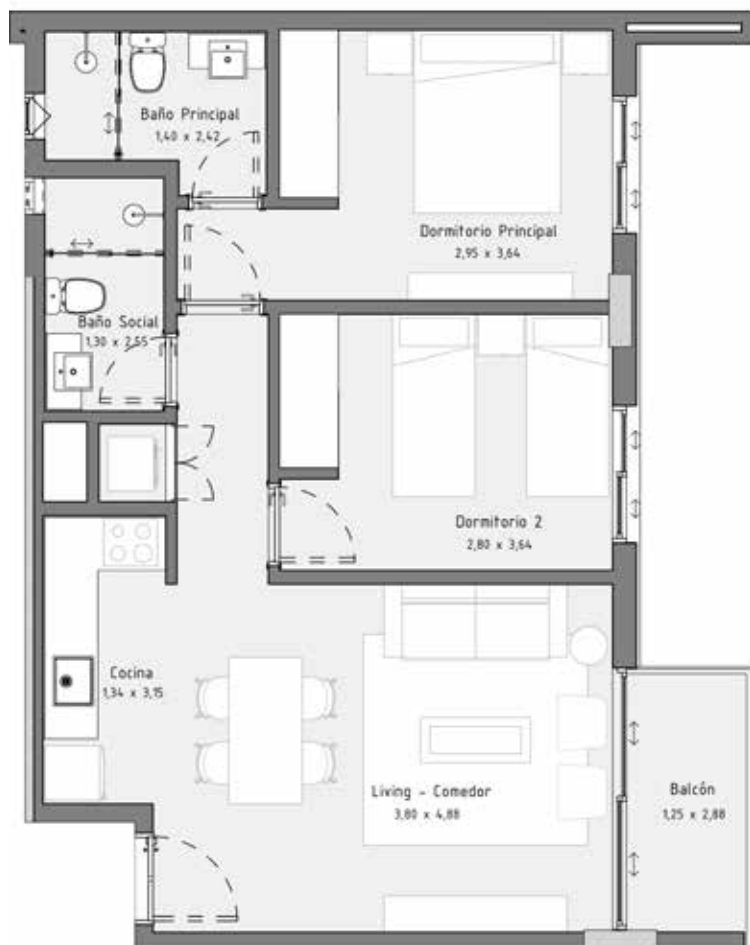


A PASOS DE  
CENTROS  
COMERCIALES

# TIPO A-1

2 DORMITORIOS Y 2 BAÑOS

**LIVIT**  
SANTA TERESA



## SUPERFICIES

Superficie útil:	<b>65,73 m<sup>2</sup></b>
Balcón:	<b>3,72 m<sup>2</sup></b>
Total:	<b>69,45 m<sup>2</sup></b>

## TERMINACIONES

- Cocina amoblada con anafe y purificador.
- Baños con espejos y termocalefones.
- Ambientes climatizados con AA.
- Pisos porcelanato en todos los ambientes.